

**Instalacja i uruchomienie
karty TwinHan
w Windows XP Media Center.**

Instalacja dodatkowego oprogramowania umożliwiającego uruchomienie karty TwinHan w Windows XP Media Center.

Do instalacji potrzebne będą:

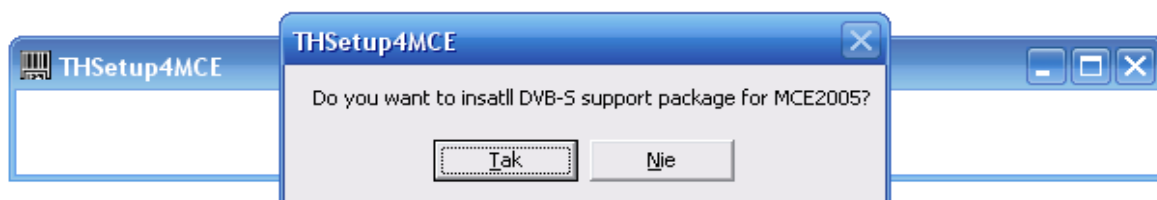
1. Sterowniki BDA odpowiednie dla modelu posiadanej przez nas karty. Sterowniki do pobrania na stronie www.yansat.pl oraz na stronie producenta www.twinhan.com.
2. Dodatkowe oprogramowanie (DVBS4MCE) dostępne na stronie www.yansat.pl oraz na stronie producenta www.twinhan.com.


Instalacja.

Jeżeli zostały wcześniej zainstalowane oryginalne sterowniki z załączonego do karty cd należy je odinstalować i zainstalować pobrane wcześniej sterowniki BDA.

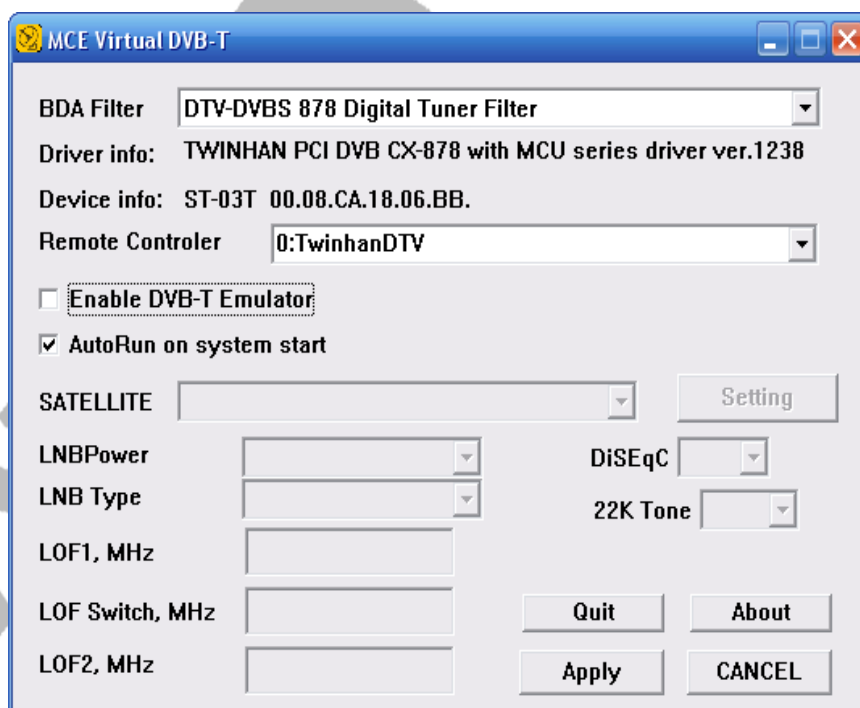
Pobrane wcześniej dodatkowe oprogramowanie należy rozpakować do dowolnego katalogu i uruchomić plik „HSetup4MCE.exe”.

Zostaniemy zapytani czy chcemy zainstalować usługę DVB-S dla Windows XP MCE. Klikamy „TAK”



Po zakończeniu instalacji na pasku zadań pojawi się nowa ikona 

Dwukrotne kliknięcie na ikonie spowoduje otwarcie okna konfiguracyjnego nowego zainstalowanego oprogramowania.



Z rozwijanej listy „BDA Filter” wybieramy zainstalowaną w systemie kartę DVB. Jeżeli mamy tylko jedną kartę wybrana zostanie ona wybrana automatycznie.

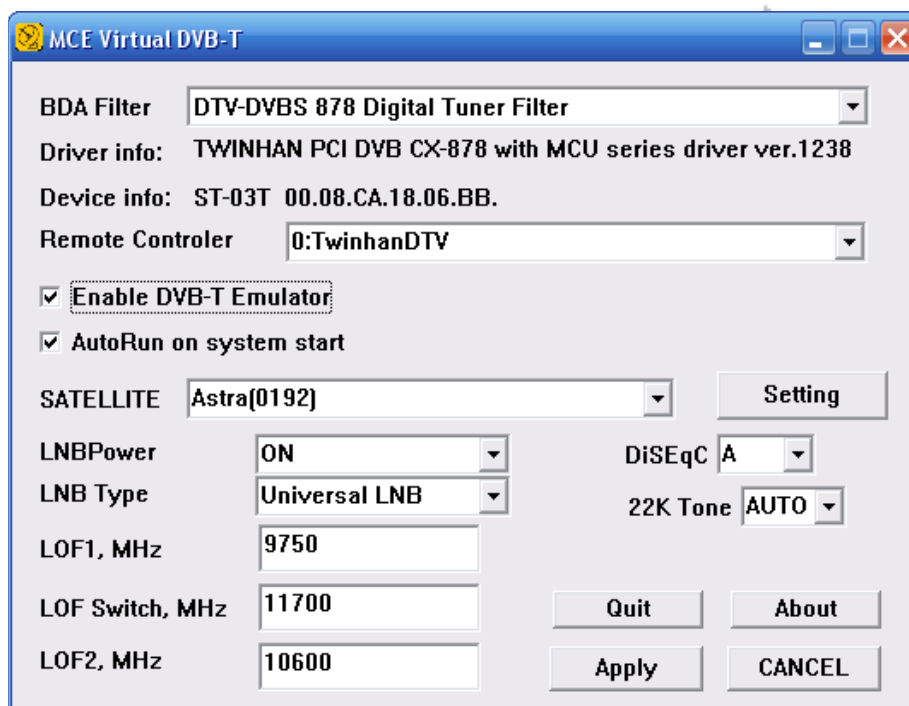
Puste pole wyboru karty oznacza brak karty w systemie, nie zainstalowane lub źle zainstalowane sterowniki DBA.

Po wybraniu karty poniżej listy wyboru pojawią się informacje dotyczące wersji sterownika i informacje o zainstalowanej karcie.

Kolejną rzeczą jaką można wybrać jest rodzaj pilota zdalnego sterowania wykorzystywanego do obsługi Media Center. Domyślnie jest to pilot firmy TwinHan.

Następnym krokiem jest uruchomienie emulatora DVB-T.

Po uaktywnieniu tej funkcji widoczne stają się ustawienia dotyczące posiadanej przez nas instalacji satelitarnej.

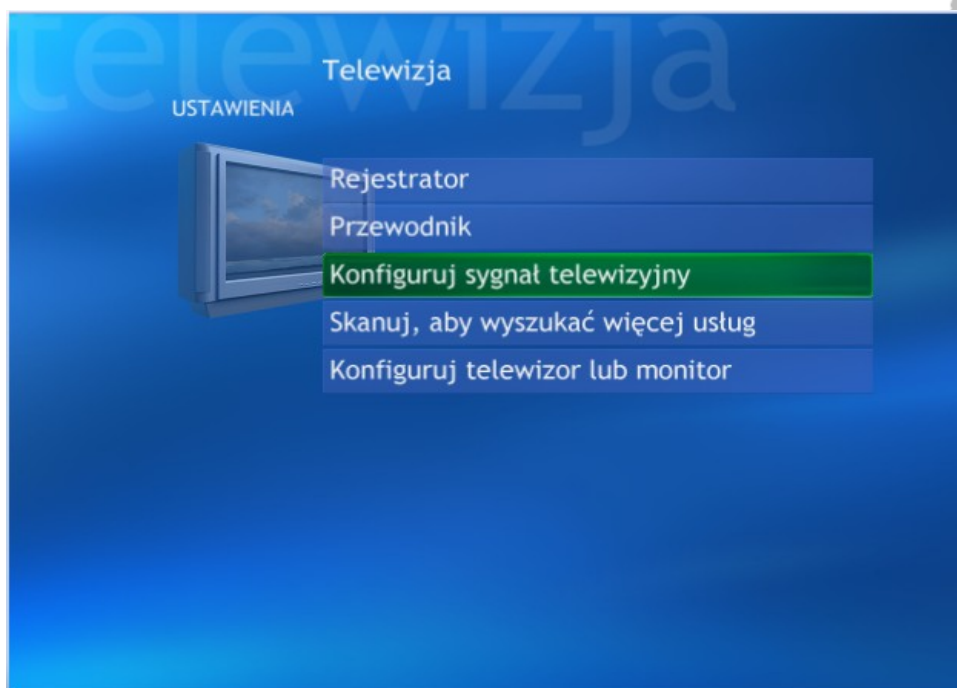


Wybieramy satelitę z jakiego chcemy oglądać programy i pozycję przełącznika DiSEqC (jeżeli takowy znajduje się w naszej instalacji). Nie zmieniamy pozostałych ustawień.

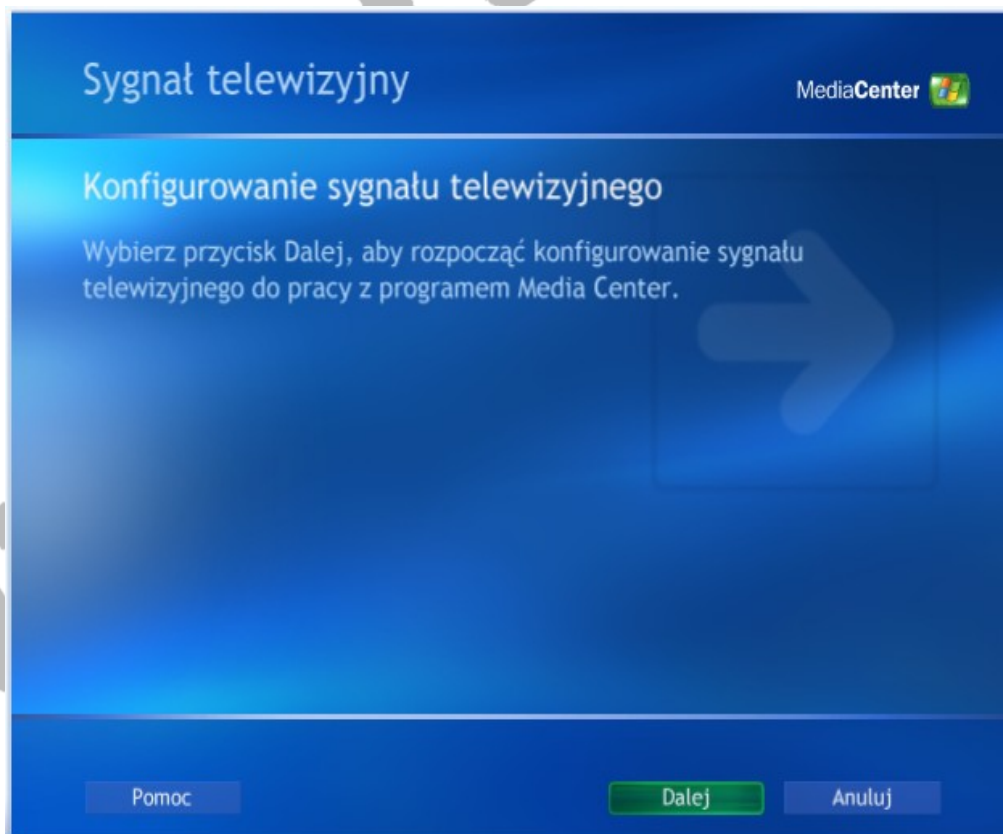
Po dokonaniu ustawień wciskamy przycisk „Apply” aby zapisać ustawione przez nas ustawienia. Po zapisaniu ustawień program poprosi o ponowne uruchomienie komputera po którym system będzie gotowy do pracy z Media Center.

Konfiguracja Media Center.

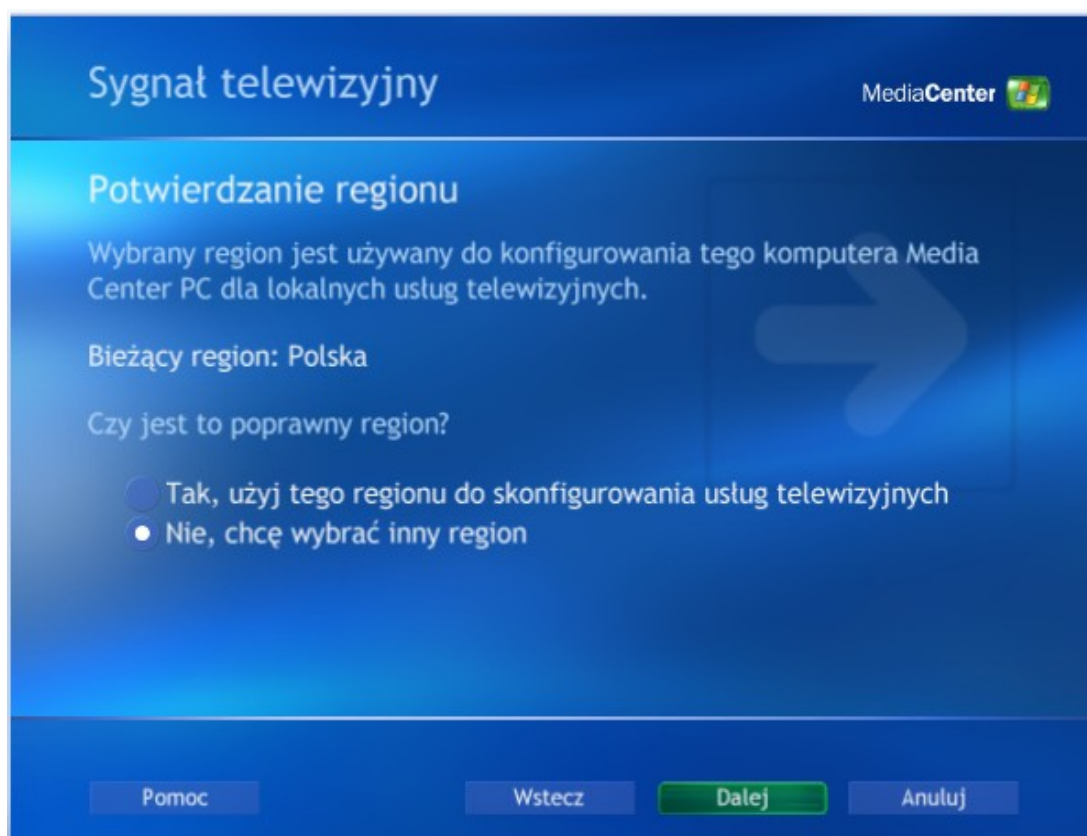
Aby możliwe było oglądanie telewizji potrzebne jest skonfigurowanie sygnału telewizyjnego. W tym celu wybieramy z menu głównego „Ustawienia” a następnie „Telewizja”. W menu „Telewizja” wybieramy opcję „Konfiguruj sygnał telewizyjny”.



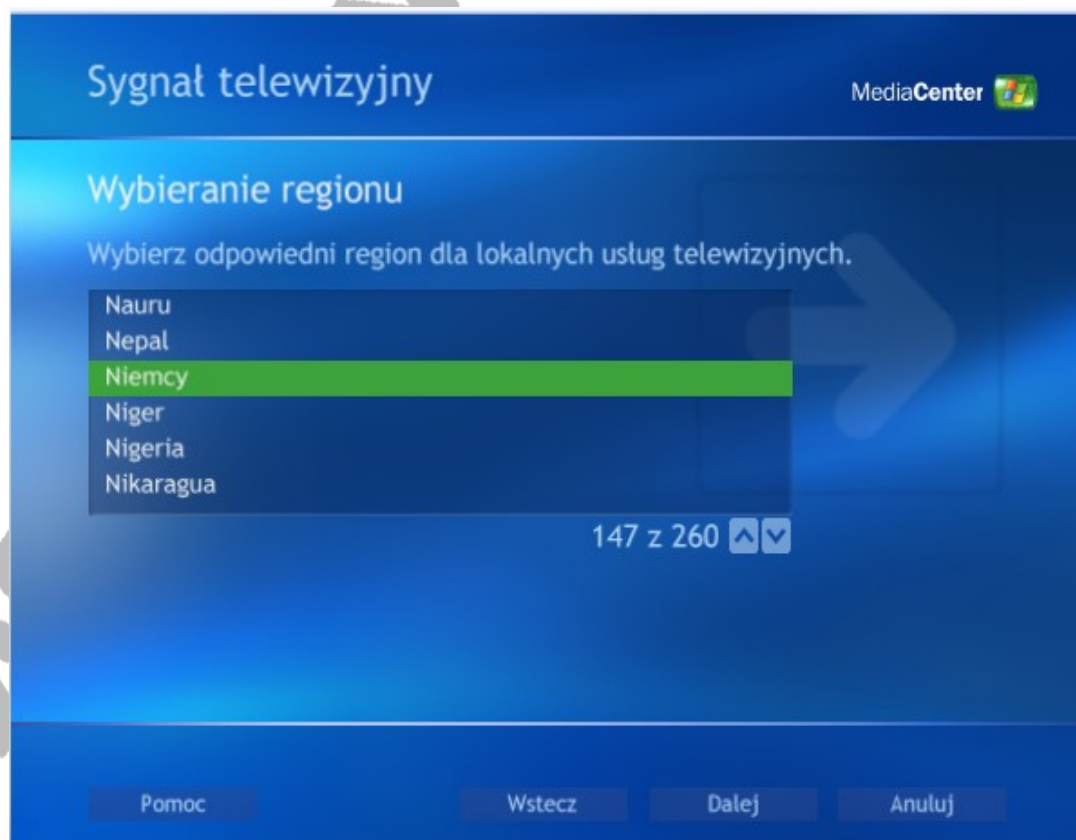
Uruchomiony zostanie kreator konfiguracji sygnału telewizyjnego, klikamy „Dalej”.



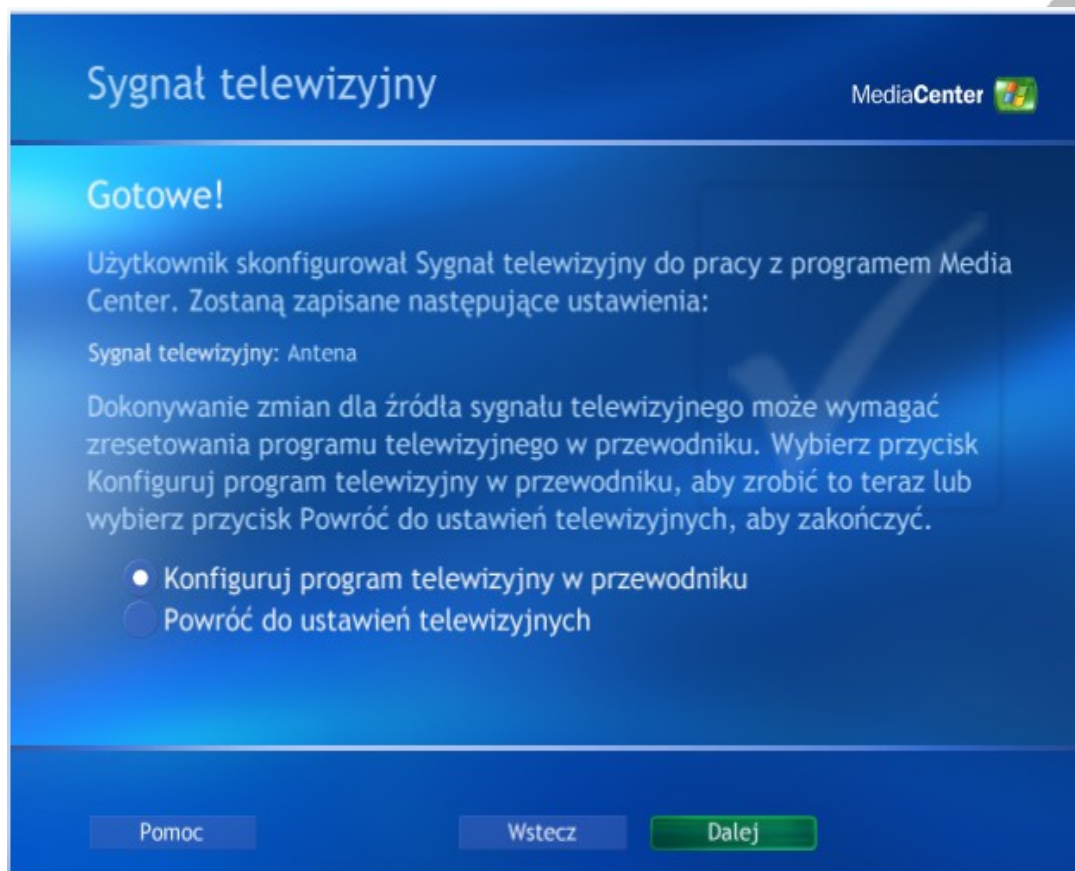
Pierwszym krokiem jest wybór regionu. Domyślnie jest wybrana Polska.



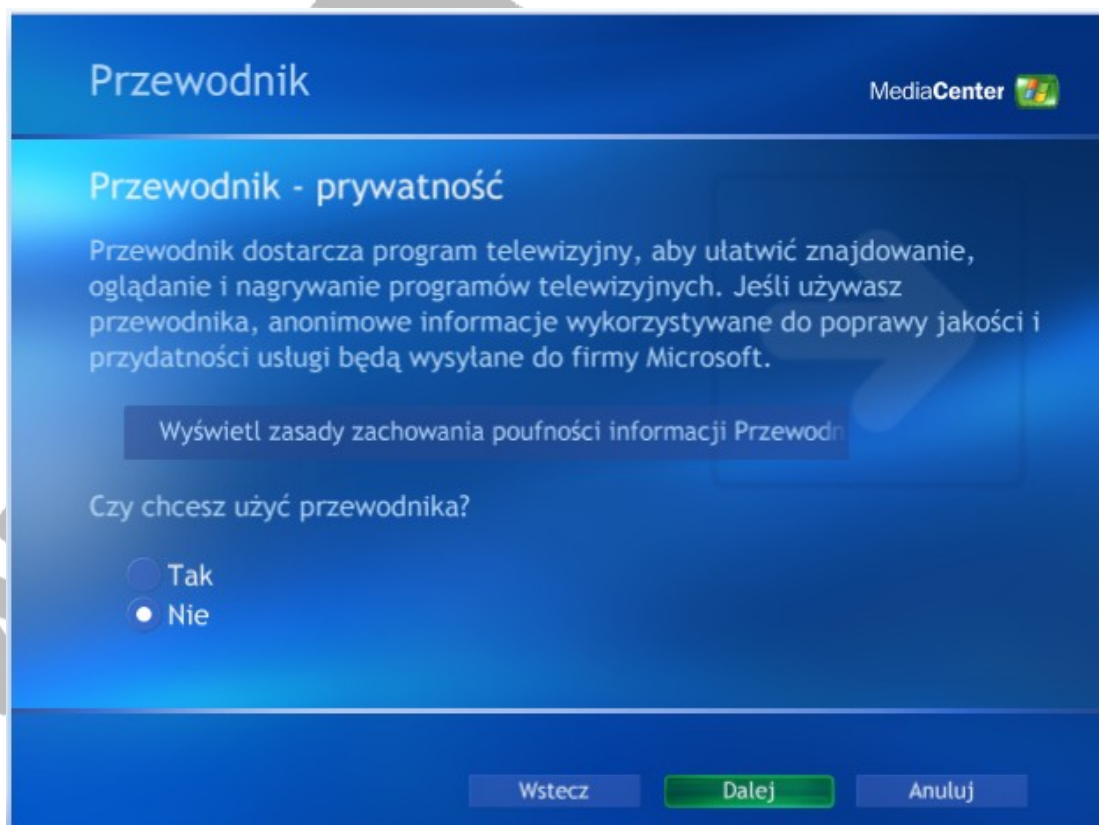
Musimy wybrać opcję „Nie, chcę wybrać inny region”, z listy wybrać „Niemcy” i kliknąć „Dalej”.



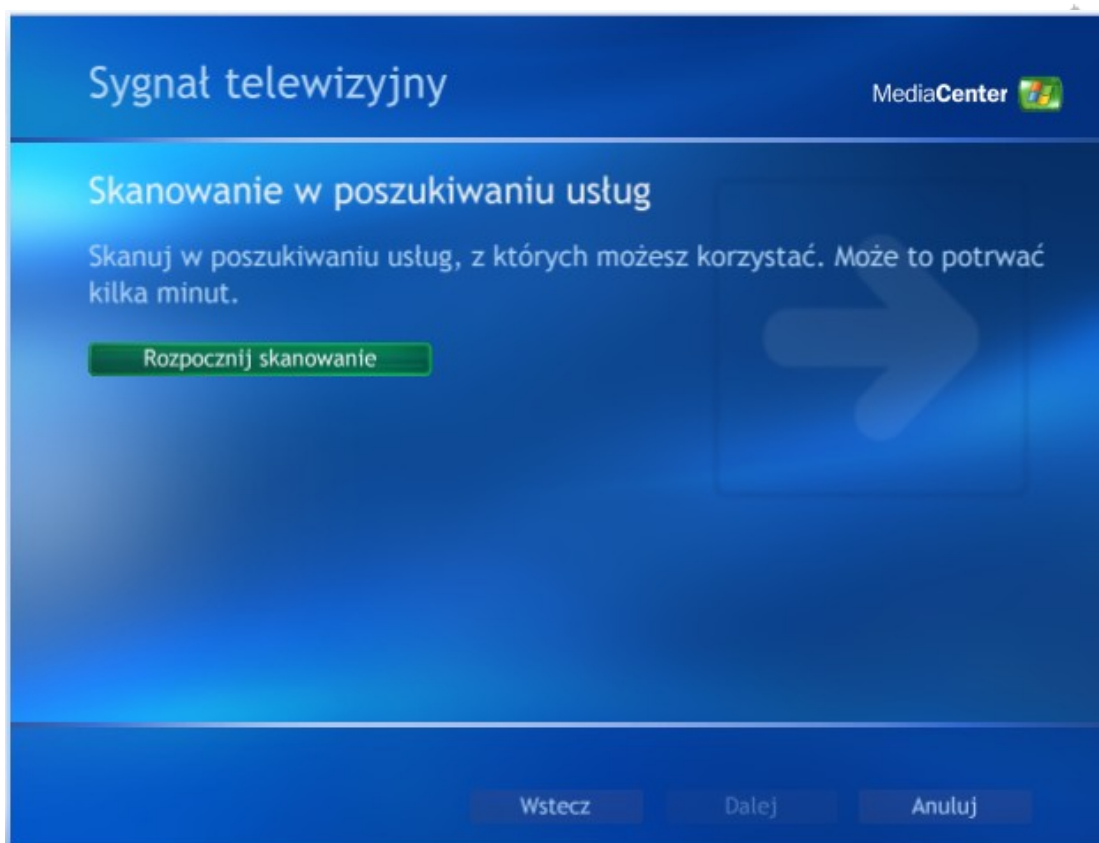
Mamy już skonfigurowany sygnał, kolejnym etapem jest skonfigurowanie przewodnika, zaznaczamy „Konfiguruj program telewizyjny w przewodniku” i klikamy dalej.



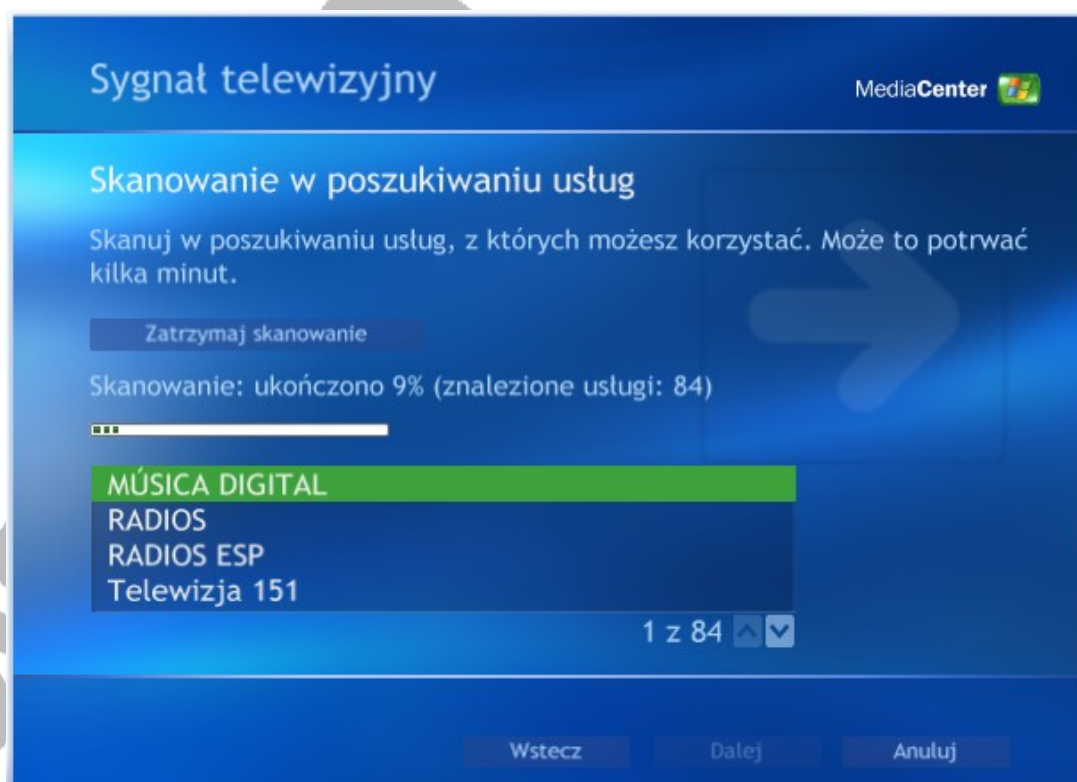
Ponieważ program będzie chciał ściągnąć program dla audycji niemieckojęzycznych, na pytanie czy chcemy użyć przewodnika odpowiadamy „Nie” i klikamy „Dalej”



Dochodzimy do momentu wyszukiwania kanałów. Klikamy przycisk „Rozpocznij skanowanie”.

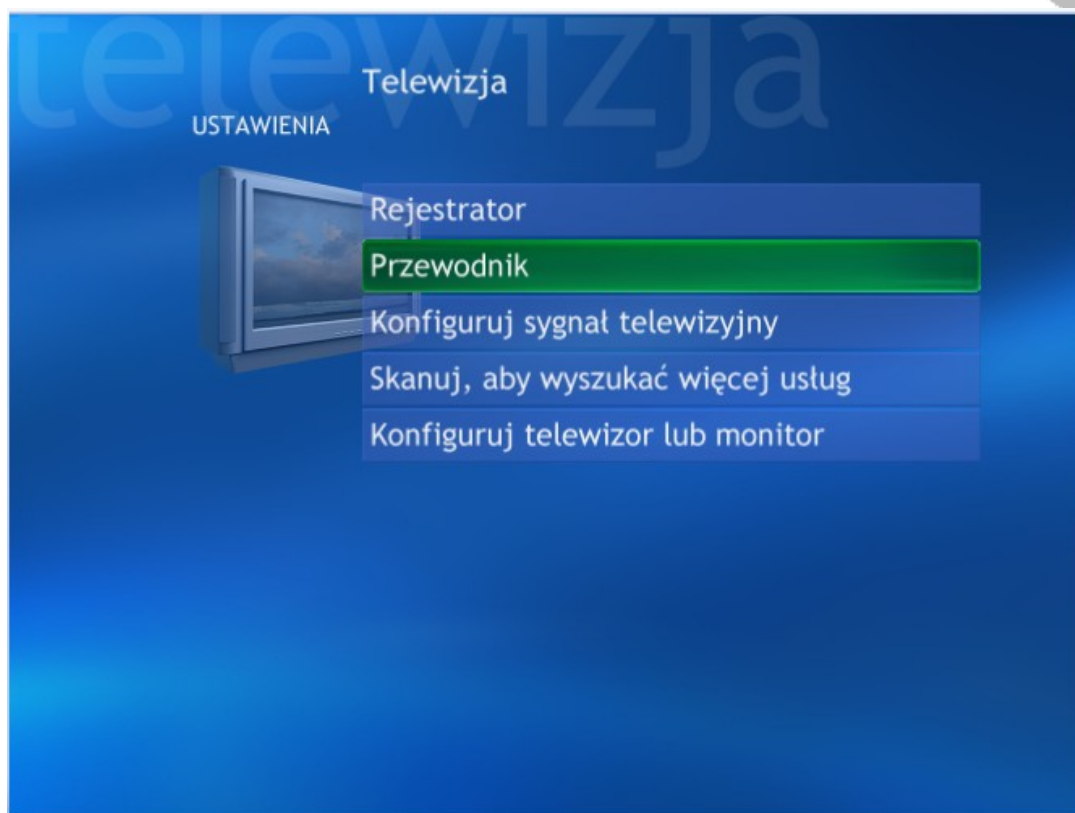


Program będzie informował nas o postępie skanowania i ilości znalezionych kanałów. Wyszczególnione będą tylko kanały niekodowane.



Po zakończeniu skanowania klikamy „Dalej” i powracamy do menu ustawień „Telewizja”.

Po wyszukaniu kanałów można zmienić ich kolejność, dodać lub usunąć z listy określone kanały. W tym celu należy wybrać opcję „Przewodnik” z menu.



W menu zmiany kolejności kanałów mamy dostępne również informacje który kanał jest zakodowany a który nie.



Mamy nasz Media Center gotowy do pracy. Aby oglądać telewizję należy z menu głównego wybieramy opcję „Telewizja” a później „Na żywo”.

www.Yansat.pl